



NAVIRE MULTIPÊCHE, 87' SÉRIE: EXECUTIONER (CNF) et RUSSELL'S LEGACY (HGOE)

GÉNÉRAL

Fonction	Navire Multi-pêche 87'
Classification	Transport Canada
Construction	Acier
Superstructure	Aluminium

SYSTÈME DE PROPULSION

Moteur	YANMAR EY617W
Puissance totale	749 kW @ 1350 RPM
Transmission	YANMAR YXH-500L, ratio 4.96:1
Hélice	Diam. 77,25" x 78.5" pas, 4x pales Avec tuyères

DIMENSIONS

Longueur hors-tout	26,60 m (87')
Largeur hors-tout	8.23 m (27')
Tirant d'eau	4.00 m (13')
Déplacement	550 tonnes

ÉQUIPEMENT AUXILIAIRE

Génératrices	John Deere 6068AFM75, 150 kW John Deere 6068TFM76, 100 kW John Deere 4045DFM7062, 40kW
Moteur hydraulique	Caterpillar C12, 385 hp @ 1800 RPM
Générateur de glace	2x 800L

CAPACITÉ DES RÉSERVOIRS

Carburant	39 500 Litres
Eau douce	14 900 Litres
Cale RSW	90 m ³

DESCRIPTION

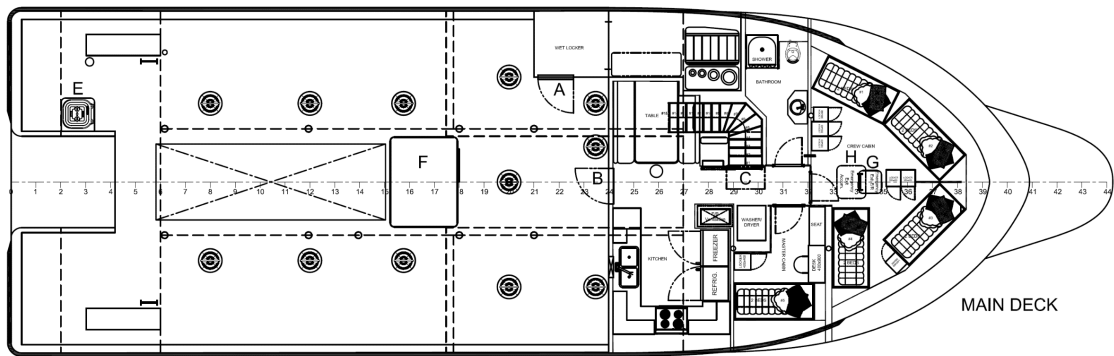
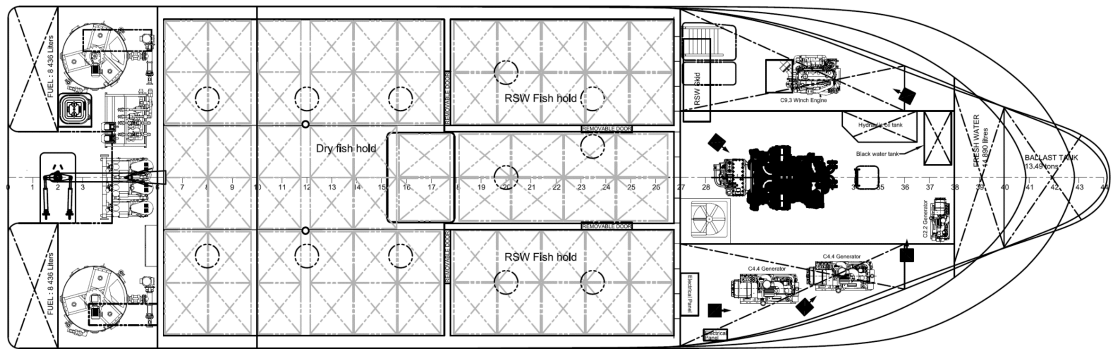
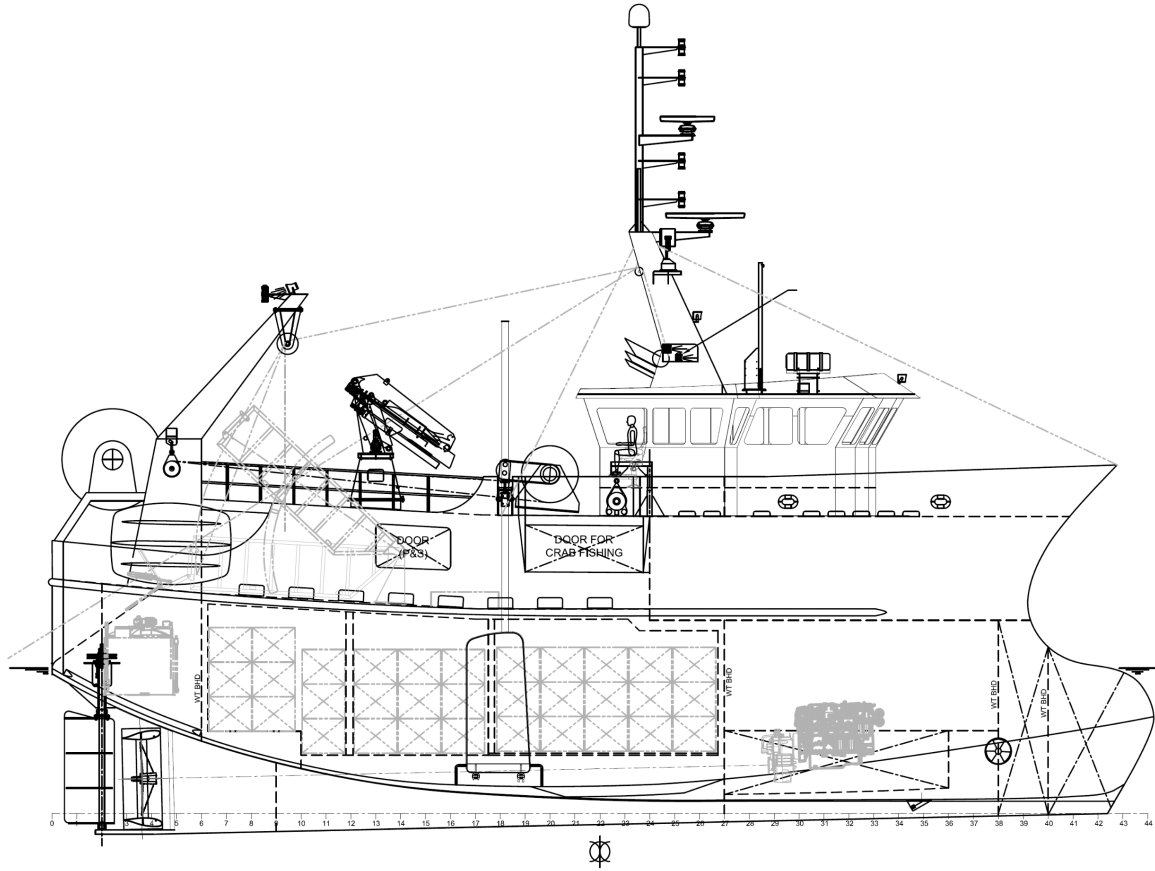
Ce navire multipêche est équipé pour capturer ce que vous voulez peu importe la météo. Il est équipé pour capturer le crabe, la crevette et le poisson de fond. Deux cales à l'eau (RSW), une cale réfrigérée et une production interne de glace liquide font de ce navire un petit bijou technologique.

PERFORMANCES

Vitesse	10 nœuds
Tire de charge	12.8 tonnes

Ce navire a été produit en 2 exemplaires. Navire prototype construit par CNF (EXECUTIONER) et 2e de série construit par HGOE (RUSSELL'S LEGACY).

NAVIRE MULTIPÊCHE 90' - EXECUTIONER/RUSSELL'S LEGACY



RUSSELL'S LEGACY Navire Multi-pêche 90'



RUSSELL'S LEGACY

Navire Multi-pêche 90' / SERIE: EXECUTIONER (CNF) et RUSSELL'S LEGACY (HGOE)