



BARGE DE DRAGAGE 48 m³ (1 700 pi³)

GÉNÉRAL

Fonction	Barge de dragage
Classification	n.a.
Construction	Acier
Superstructure	Aluminium

SYSTÈME DE PROPULSION

Non propulsée

DIMENSIONS

Longueur hors-tout	16,25 m (53'-4")
Largeur hors-tout	5,95 m (19'-6")
Tirant d'eau	0,7 m (1'-6")
Déplacement	43,5 tonnes

ÉQUIPEMENT AUXILIAIRE

Treuil manuel 2x DF-356

CAPACITÉ DES CALES

Volume total 48,3 m³ (1 705 pi³)

PERFORMANCES

Vitesse 5 nœuds (pleine charge)

DESCRIPTION

De construction robuste, cette barge permet de transporter près de 50 m³ de matériel de dragage de façon simple et efficace entre la zone de drague et la zone de transbordement. Avec peu d'équipement et une maintenance minimaliste, la barge est divisée avec deux compartiments équipés d'un système de portique avec action manuel.

BARGE DE DRAGAGE 48 m³ (1 700 pi³)

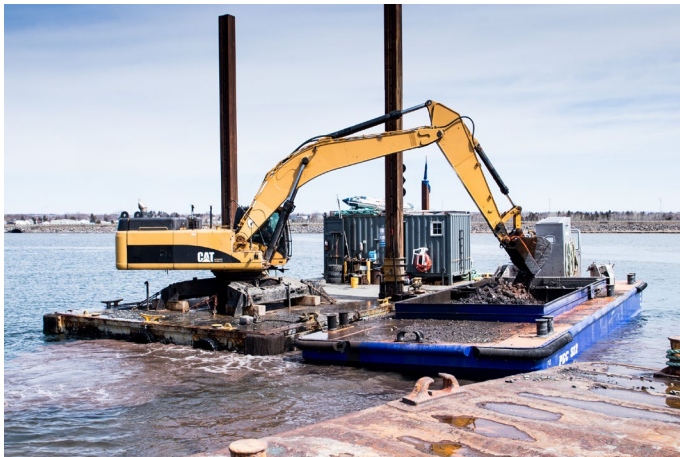
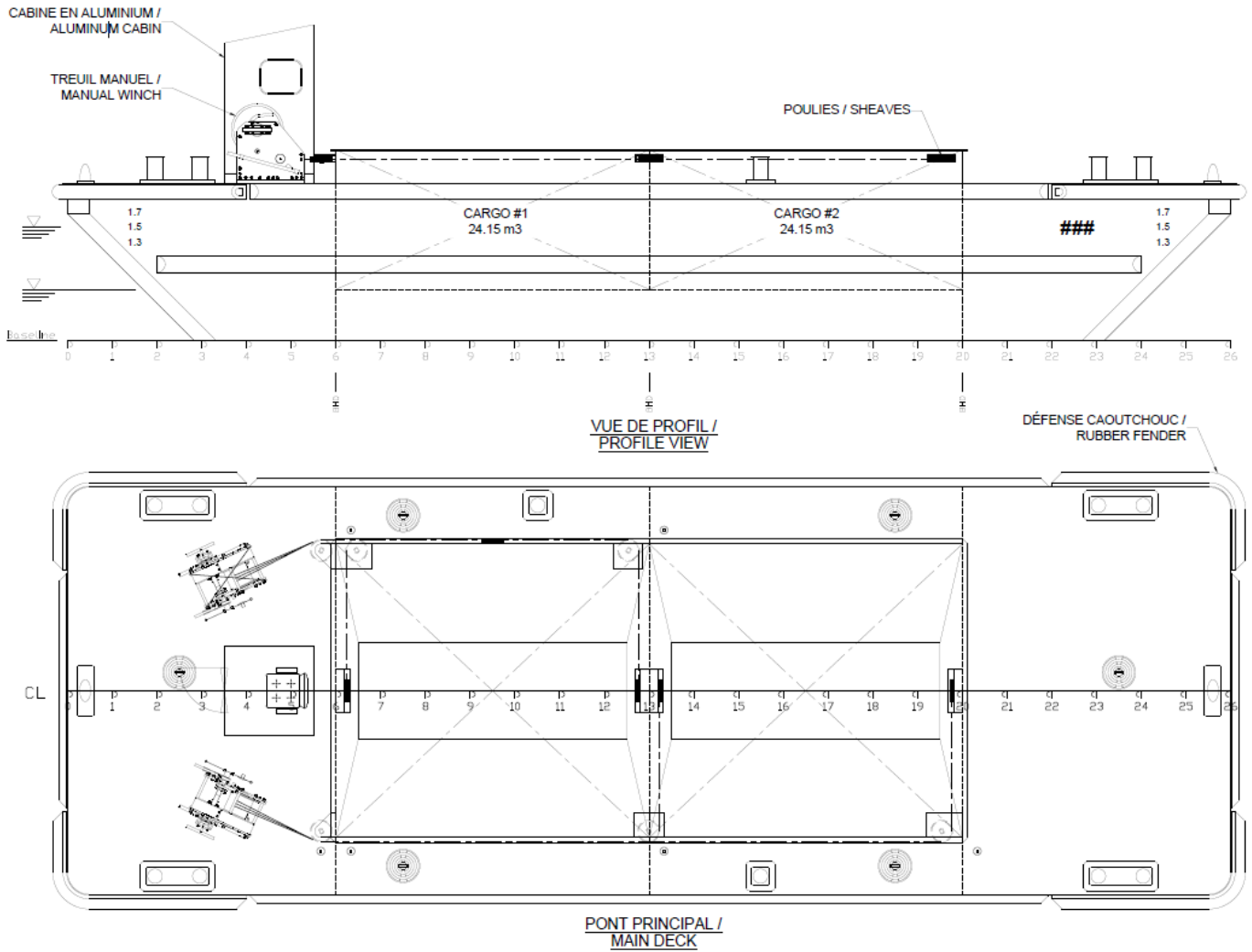


Figure 1 et 2 – Barge de dragage PEC-S12 à Bonaventure, QC